

Märkused 10.01.2025

Oleme projektide materjalidega tutvunud ning edastame tähelepanekud, mille osas palume projekte korrigeerida/täiendada.

Lisame juurde, et esitatud materjalidest nähtub, et arvestatud pole kõikide varasemalt esitatud tähelepanekutega, seega palume arvestada ka varasemalt esitatud tähelepanekutega.

Juhime tähelepanu, et tehnovõrkude osas palume projektide koostamisel juhinduda Transpordiameti juhendist: [Nõuded tehnovõrkude teemaale paigaldamise kavandamisel](#).

Esitatud materjalidest nähtub, et lisaks side maakaabeliinile ja vee- ning kanalisatsioonitorustikele soovitakse rajada ka reservtorusid erinevatele tehnovõrkudele.

Palume esitada üheselt mõistetavalt planeeritavate reservtorude kohta vastavad materjalid tehnovõrkude osas (asendiplaan, seletuskiri, ristmeväljajoonis, IKÕ plaanid jne).

Kajastada üheselt, millisel otstarbel antud reservtorud rajatakse.

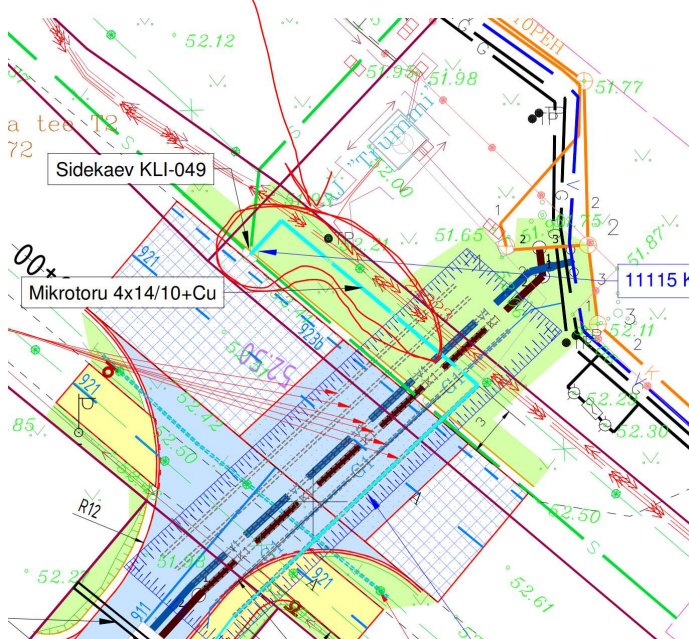
Palume vähendada projekteeritavate tehnovõrkude omavahelisi kauguseid sh reservtorude omavahelisi vahekauguseid ning nihutada projekteeritavale veetorustikule lähemale.

OÜ ELEKMAN

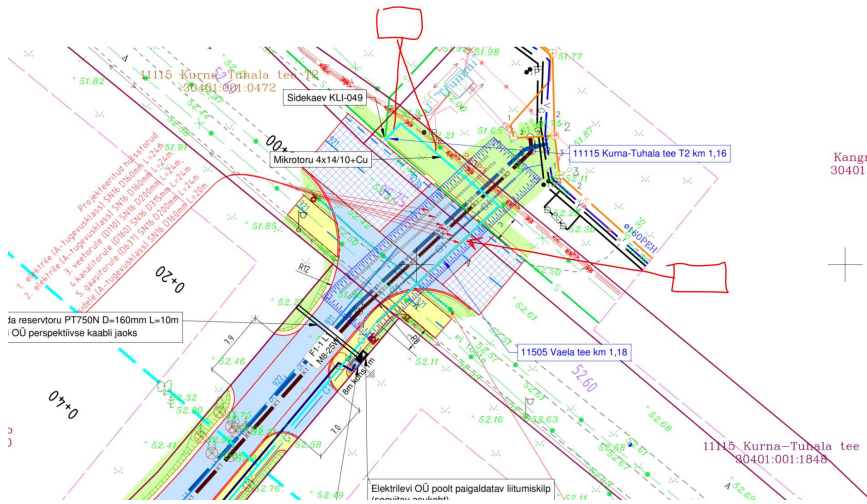
Töö nr 24HA15

Valgustus ja side

- Projekti asendiplaanil palume kajastada **avatud kaeve korral ehituskaeviku piirjooned, riigitee kaitsevööndi piirid.**

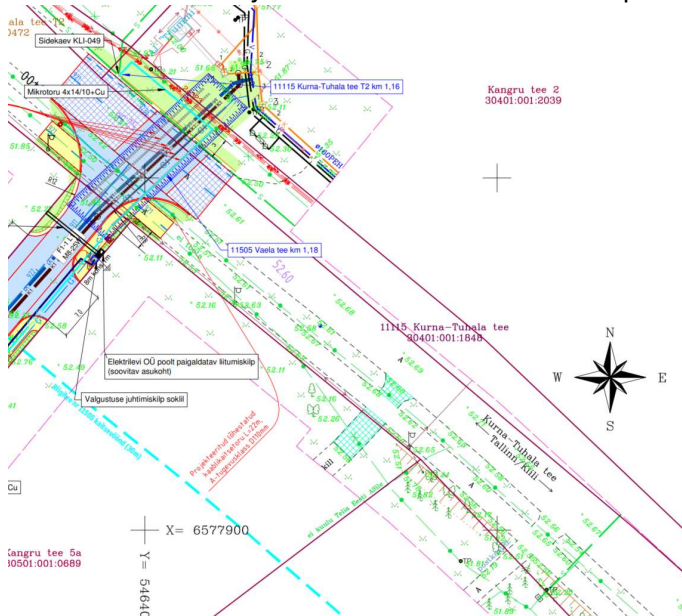


Asendiplaani joonistel tuua vähemalt riigitee ulatuses välja nn noolega kastis min sügavus (sh haljasalal). Juhime tähelepanu, et ristumisel mahasõiduga tuleb riigitee maaüksusel rajada tehnovõrgud min 1,5m sügavusele, kaitsetorus 1250N.



Kangru tee
30401:001:

- Palume viia tingmärgid asendiplaaniga kooskõlla. Mida kajastatakse lõhestatud kaitsetoruga, tingmärkides kajastada katastriüksuse piir, olemasolevad siderajatised ei ole vastavuses asendiplaaniga (värvus).

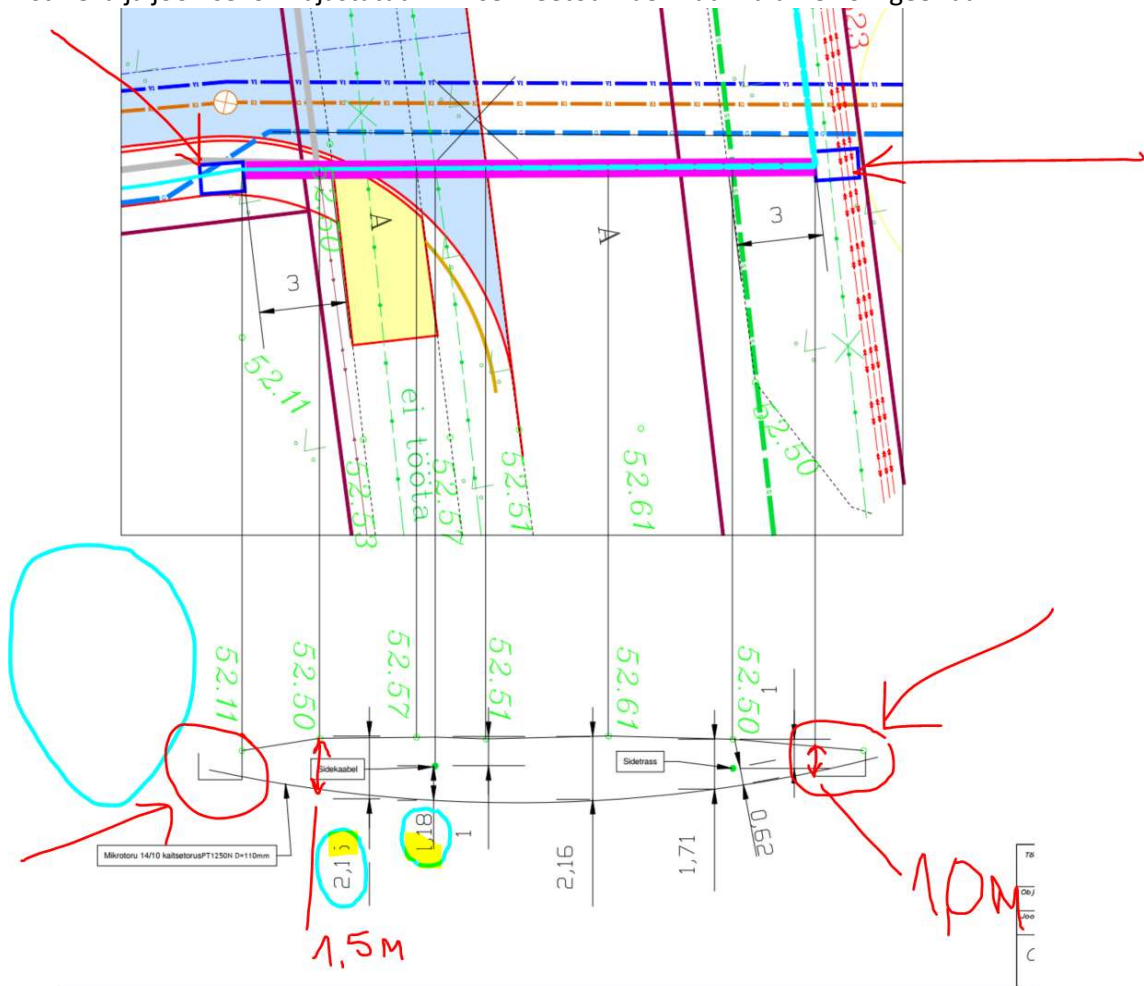


Kangru tee 5a
30501:001:0689

X = 6577900
Y = 516410

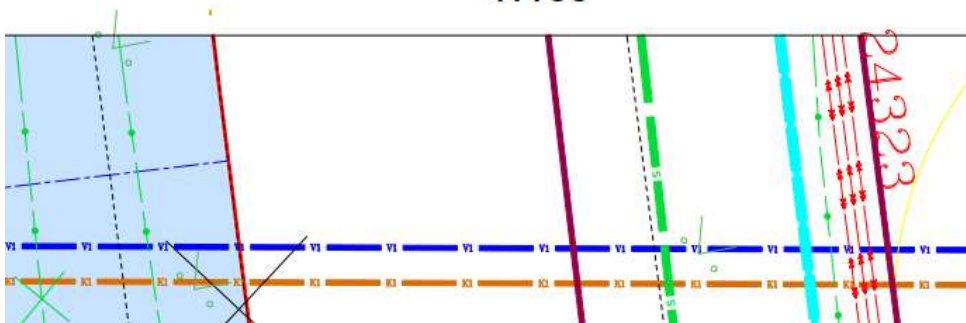
	Projekteeritud tugevdatud murupennar
	Projekteeritud nõlv
	Projekteeritud asfalkatte, kahekihilise asfalt
	Projekteeritud sängikilude asfalkatte, ühekihilise asfalt
	Projekteeritud asfalkatte pealmise kihiga taastamine
	Projekteeritud liiv-pindmine
	Projekteeritud rehvilinevõlv ala, muruseene kasvumullal h=8cm
	Projekteeritud hajustatus
	Projekteeritud sõidutee äärekivi h=8cm
	Projekteeritud sõidutee äärekivi h=10cm
	Projekteeritud sademevee rehv, umb jaalakaanega
	Projekteeritud sademevee loru
	Projekteeritud õigetele all kaeviku piirjoon
	Projekteeritud liiklusmärgid postita / liiklusmärgid postita
	Projekteeritud vertikaal kõrgusarvuga
	Olemasolev vertikaal kõrgusarvuga
	Projekteeritud teemärgistus (värv/termostaatsid)
	Lõikidevõlv objekt
	Lõikidevõlv gaas
	Väsa raadamise, juurimise ala
	Projekteeritud lõhestatud kaitsetoru
	Projekteeritud hüles
	Sovituslik perspektiivne gaasitoru asukoht
	Riigitee kaitsevõlv
	KATASTRITÜKSE PIIR
	Osa 2: VK-PROJEKT OÜ TÖÖ NR VP214006 TINGMÄRGID:
	Projekteeritud veetorustik
	Projekteeritud kanalatsiooni torustik
	Projekteeritud kanalatsiooni kaev
	Projekteeritud veetorustiku sõber + kape
	Projekteeritud veetorustiku sõlm
	Olemasolev veetorustik
	Olemasolev kanalatsiooni torustik
	Olemasolev gaasitorustik
	Osa 3: EL-ELEKMAN OÜ TÖÖ NR 24415 TINGMÄRGID:
	Projekteeritud valgustusel metallist 8m koos valgustiga
	WT-1:
	Projekteeritud maakaabelin, lüüsiarvust
	Projekteeritud sidekanalisatsioon (multitoru)
	Projekteeritud valgustusel juhikivisokk
	Sovitav asukoht Elektrilevi poolt projekteeritavale elektrikiibile
	Projekteeritud reservoru 750N
	Ol. olev sidekaev
	Ol. olev sidekanalisatsioonitegur
	Ol. olev sidekaabel

- Ristmevälja joonisel kajastada sügavused ka riigitee servas ja haljasalal. Sügavuste numbrid ei ole kohati loetavad. Lisada juurde kõrvale ka abs kõrguste skaala. Ristmevälja joonisel on kajastatud kinnise meetodi kaevikud. Palume korrigeerida.



- Kontrollida riigitee nimetus, nr ja km

Profiil
11115 Kurna-Tuhala tee km 0,81
1:100



Töö nimi Kangru tee T3 põhiprojekti koostamine Osa-2 Valgustus ja side		Tellija Baurexi OÜ	
Objekti asukoht Kangru tee T3, Vaela küla, Kiili vald, Harju maakond		Joonise nr 24HA15	
Joonise nimi 11115 Kurna-Tuhala teega ristumine km 0,81			Mõõtkava 1:500
OÜ Elekman Trummi põik 6/7 Tallinn 12616 Tel./faks 6726172 e-mail: elekman@elekman.ee	Proj.	T.POMERANTS	Staadium
	Kontr.	T. POMERANTS	PP
	Fail		Kuupäev

- Seletuskirjas palume kontrollida riigitee nr ja nimetust, kohati on erinevused. Kehtiv riigitee nr 11505 Vaela tee.

Kangru tee T3 põhiprojekti koostamine
Osa-2 Valgustus ja side
Vaela küla, Kiili vald, Harju maakond
Töö nr 24HA15
Põhiprojekt

Sõidutee alas paigaldada sidekanalisatsioon vähemalt 1,0 m sügavusele, kõnniteel ja haljasalal 0,7m sügavusele.

11115 Kurna-Tuhala teega ristumisel side torustik paigaldada lahtisel meetodil min 1,5m teepinnast. Kaevude ja sidekanalisatsiooni paigaldamisel arvestada tee projektis projekteeritud kõrgusmärkidega. Kaablikaevude luugid peavad jääma maapinnaga ühele tasapinnale. Igale luugile paigaldada kaks vaherõngast.

Ristumistel kanalisatsiooni, veetrassi ja elektrikaablitega tagada puhas vahekaugus vähemalt 0,3m.

Uus sidekanalisatsioon paigaldada liivapadjandile, alla ja peale paigaldada ja tihendada 0,1m liivakiht, ülejäänud kraav täita täitepinnasega, mis ei sisalda ehitusprahti ega suuri kive, tagasitüüdetud pinnas tihendada.

Sidekanalisatsiooni kohale 0,3m kõrgemale paigaldada trassi hoiatuslint.

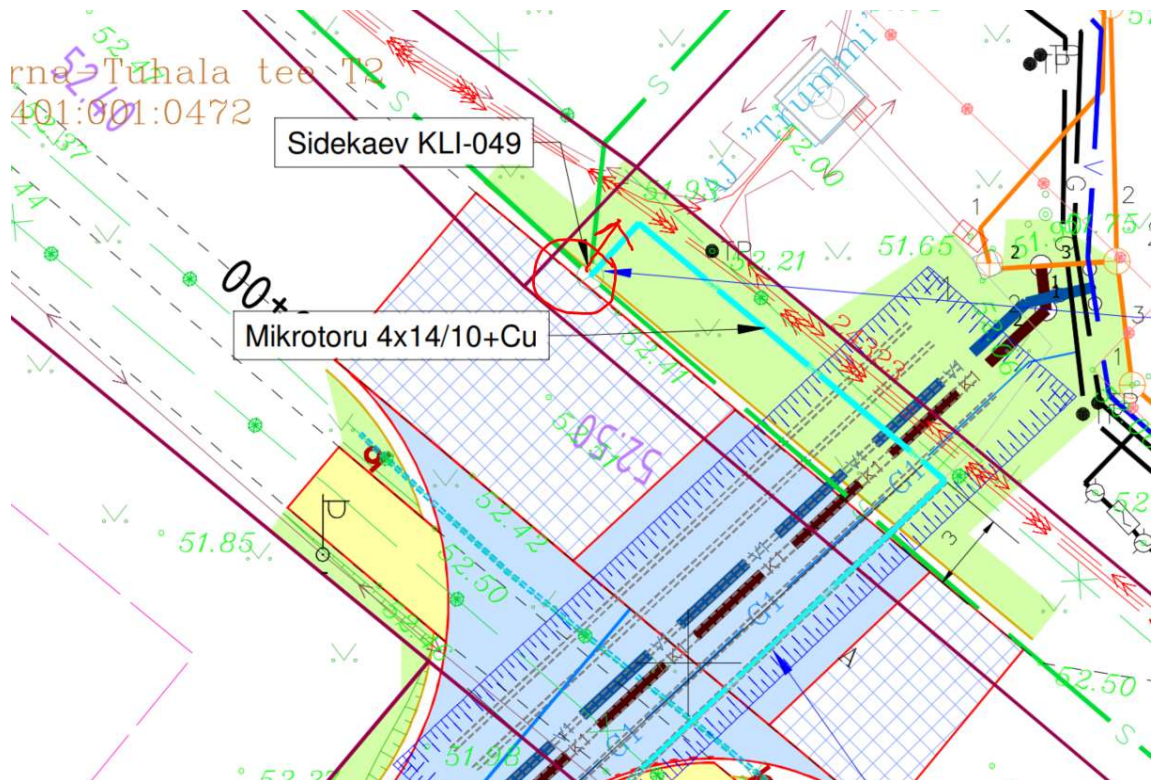
Raskete mehhanismide kasutamine kaevetöödel lähemal kui 2 meetrit olemasolevatest kommunikatsioonitrassidest ja sidetrassidest on KEELATUD.

Tööde teostamise sidevõrgu kaitsevööndis võib toimuda kooskõlastatult Telia Eesti AS järelvalvega. Info telefoninumbri 6524000.

Kasutada „B“-kategooria tugevusklassi plasttoru ja trass paigaldada min 0,7m sügavusele. Teede all kasutada „A“-kategooria tugevusklassi plasttoru, seinapaksusega 4,8mm ja trass paigaldada min 1,0m sügavusele.

Torude otsad viia kaevu sisse läbistushülssi abil. Sisestustorude otsad sulgeda otsakorgiga ja tähistada markepilliga.

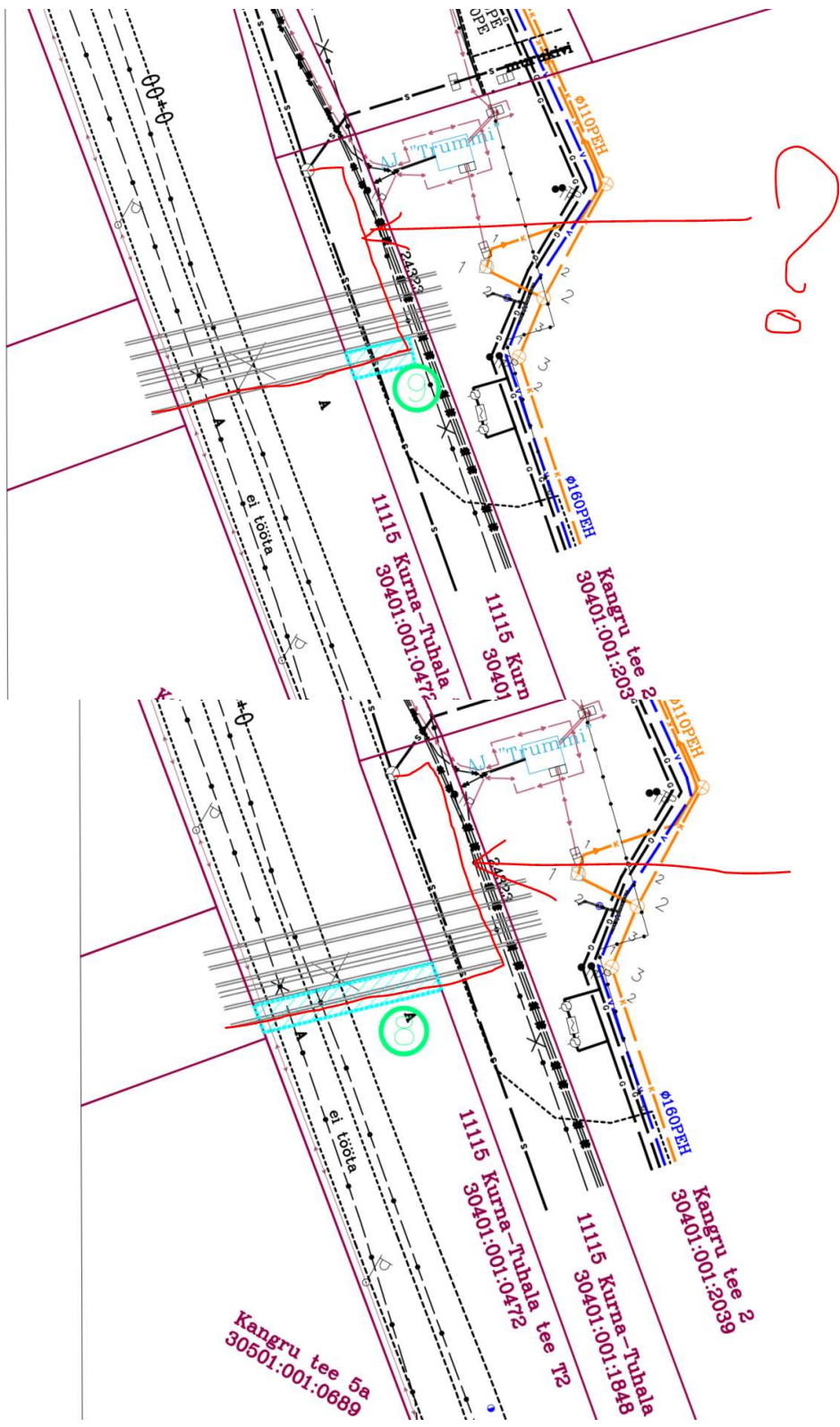
- Katete taastamine peab käsitlema ka sidekaevu asukohta, kuna sidekaev asub riigitee muldes ning rajamisega kahjustatakse riigitee konstruktsioone. Palume leida lahendus ning rajada ka olemasolev sidekaev eemale riigitee muldest.



Riigitee nr 11505 km 1,18 sidekaev

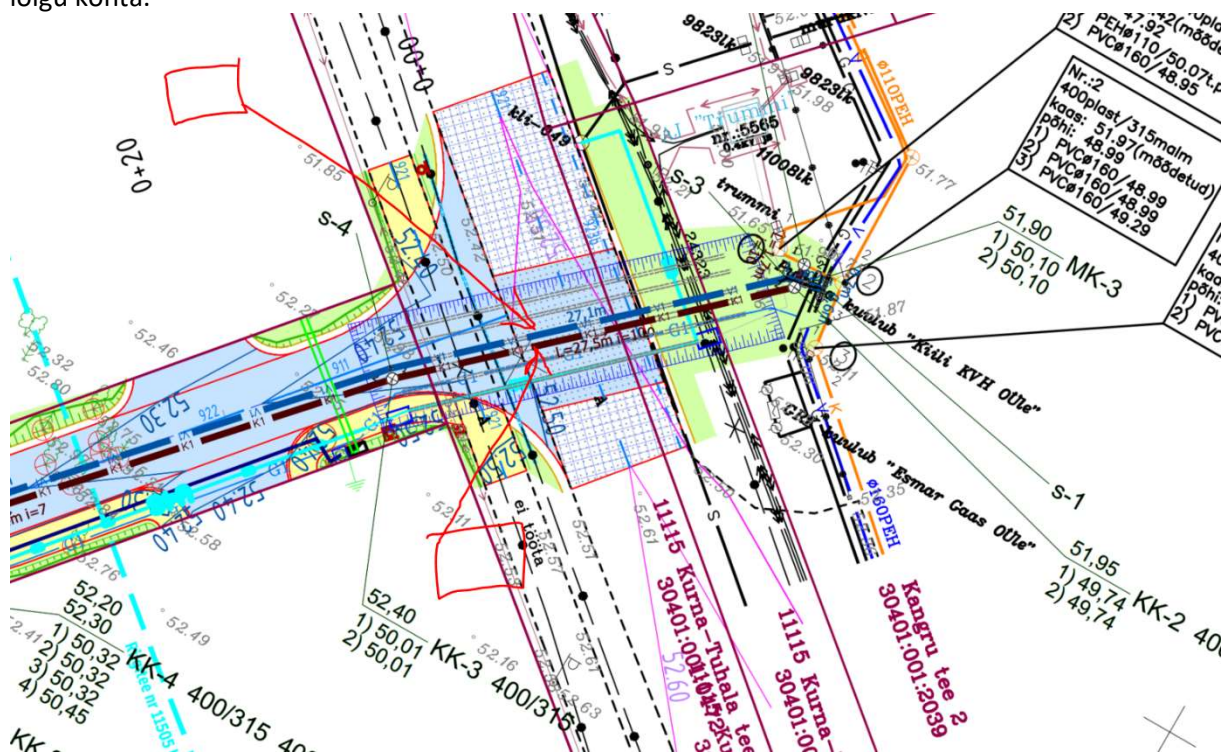


- Palume IKÕ plaani koostamisel lähtuda juurde lisatud näidisest (tabel, IKÕ ala jne) IKÕ plaanil on kajastatud ainult kaitsetoru ning puudub ülejäänud sidetrassi osa. Palume kajastada kogu sidetrass. Juhime tähelepanu, et IKÕ ala ulatuseks riigitee maaüksustel määratakse ehitise horisontaalprojektsiooni välispinnast **1 m ulatuses**. Palume IKÕ plaanidel kajastada 1m ulatuses IKÕ ala.

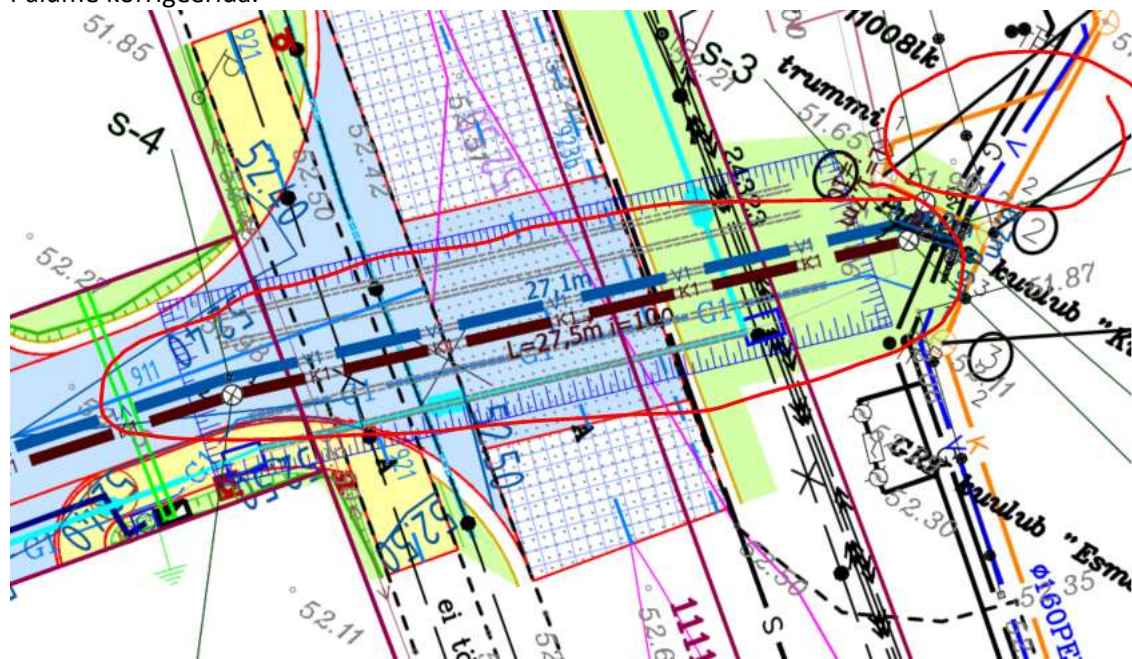


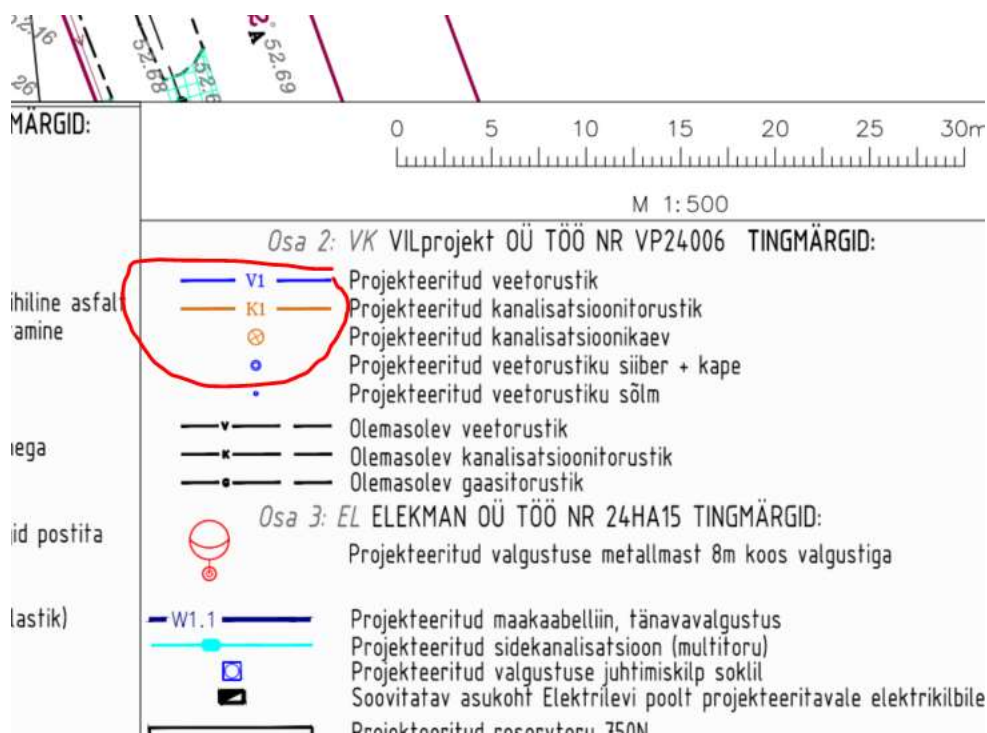
VII projekt OÜ
Töö nr VP24006
Vee- ja kanalisatsioonitorustikud

- Asendiplaani joonistel tuua vähemalt riigitee ulatuses välja nn noolega kastis tehnovõrgu paigaldustehnoloogia (lahtine või kinnine meetod), sügavus ning kaitsetoru nõuded iga trassi lõigu kohta.



- Asendiplaanil kajastatud leppemärgid ei ole kooskõlas tingmärkides kajastatuga (värvused, kontuurid, ol ol tehnovõrgud jne). Miks planeeritakse riigitee maaüksusele rajada lõhestatud kaitsetorud.
- Palume korrigeerida.



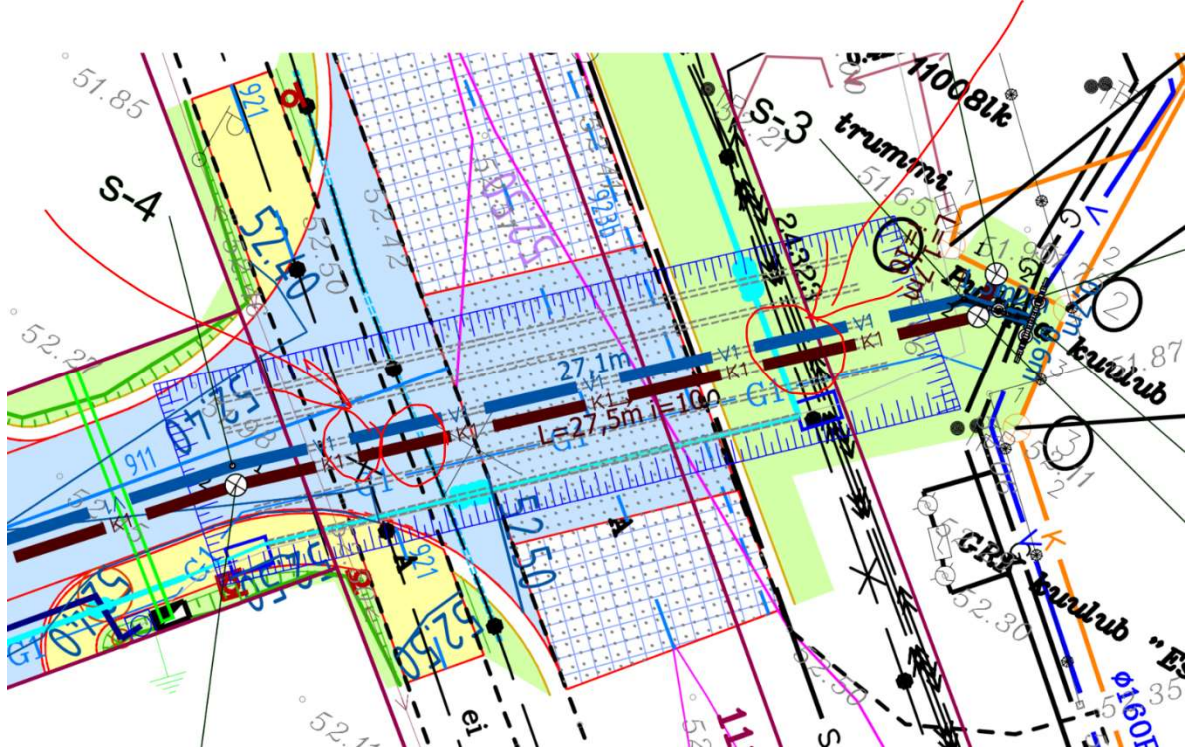
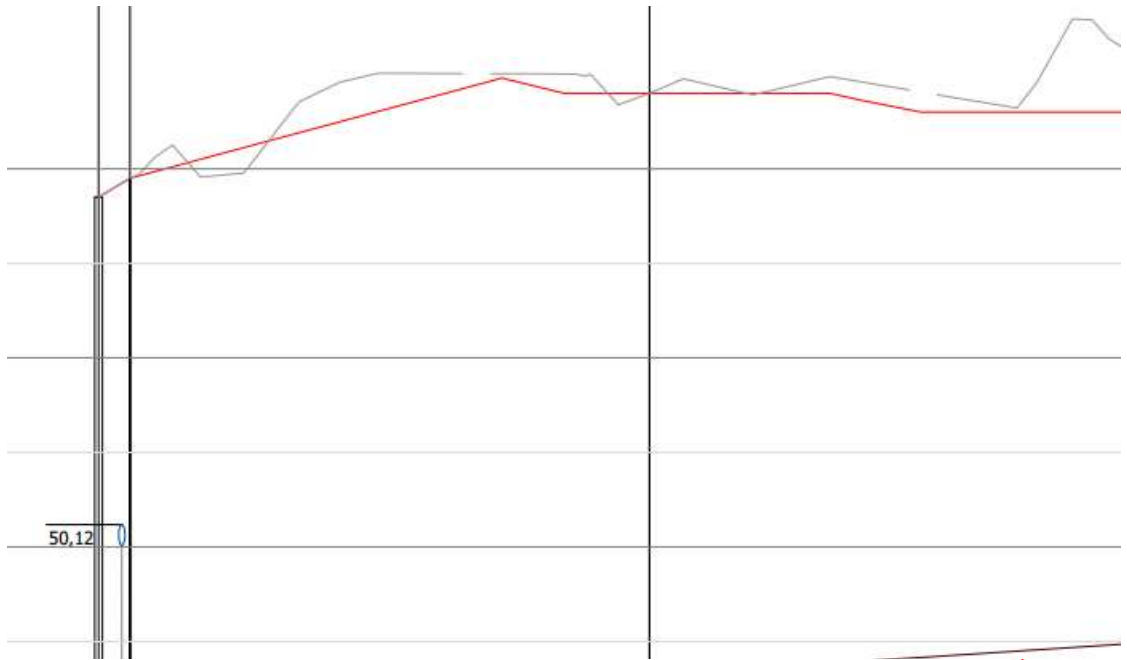


—	Projekteeritud sademevee tenn, umb jaatunud
SK2	Projekteeritud sademevee toru
—	Projekteeritud (riigitee all) kaeviku piirjoon
⊙	Projekteeritud liiklusemärgi postid / liiklusemärgid postita
40.00	Projekteeritud vertikaal kõrgusarvuga
40.00	Olemasolev vertikaal kõrgusarvuga
911	Projekteeritud teemärgistus (värv/termovaluplastik)
⊗	Likvideeritav objekt
⊗	Likvideeritav puu
—	Võsa raadamise, juurimise ala
—	Projekteeritud lõhestatud kaitsetoru
—	Projekteeritud lõhestatud kaitsetoru
—G1—	Soovituslik perspektiivse gaasitoru asukoht
—	Riigitee kaitsevöönd
—	Katastriüksuse piir

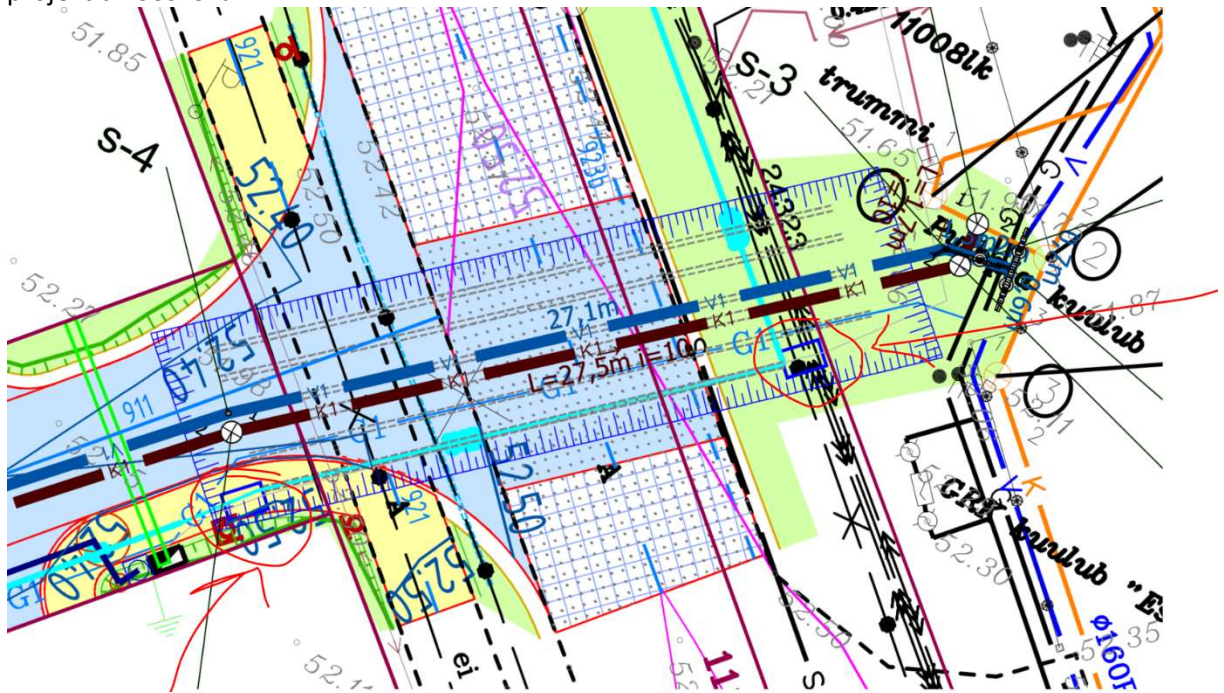
Geoalus Autor: GeoEx OÜ

Geodeetiline alusplaan on koostatud L-EST97 koordinaatsüsteemi

- Esitada projektis riigiteega ristumise kohta ristmevälja joonis vastavalt Transpordiameti juhendile lisa 3. Joonistele tuleb kanda olemasoleva tee ja teekatte kontuur, olemasolevate ja projekteeritava Tehnovõrgu asukoht ja nende sügavused maapinnast ning teekattest, teemaa piirid, kaitsetoru paiknemine. Horisontaalne mõõtahel siduda tee teljega.
- Pikiprofilil kajastada samuti olemasolevad tehnovõrgud, tundub et kõiki olemasolevaid tehnovõrke ei ole profiilil kajastatud. Lisaks palume täpsustada, mis kontuuridega on tegemist (punane ja hall kontuur) ja kas riigitee osas on maapinna kontuurid õiged. Lisaks palume kajastada hülsid ning hülsside andmed pikiprofiilil.

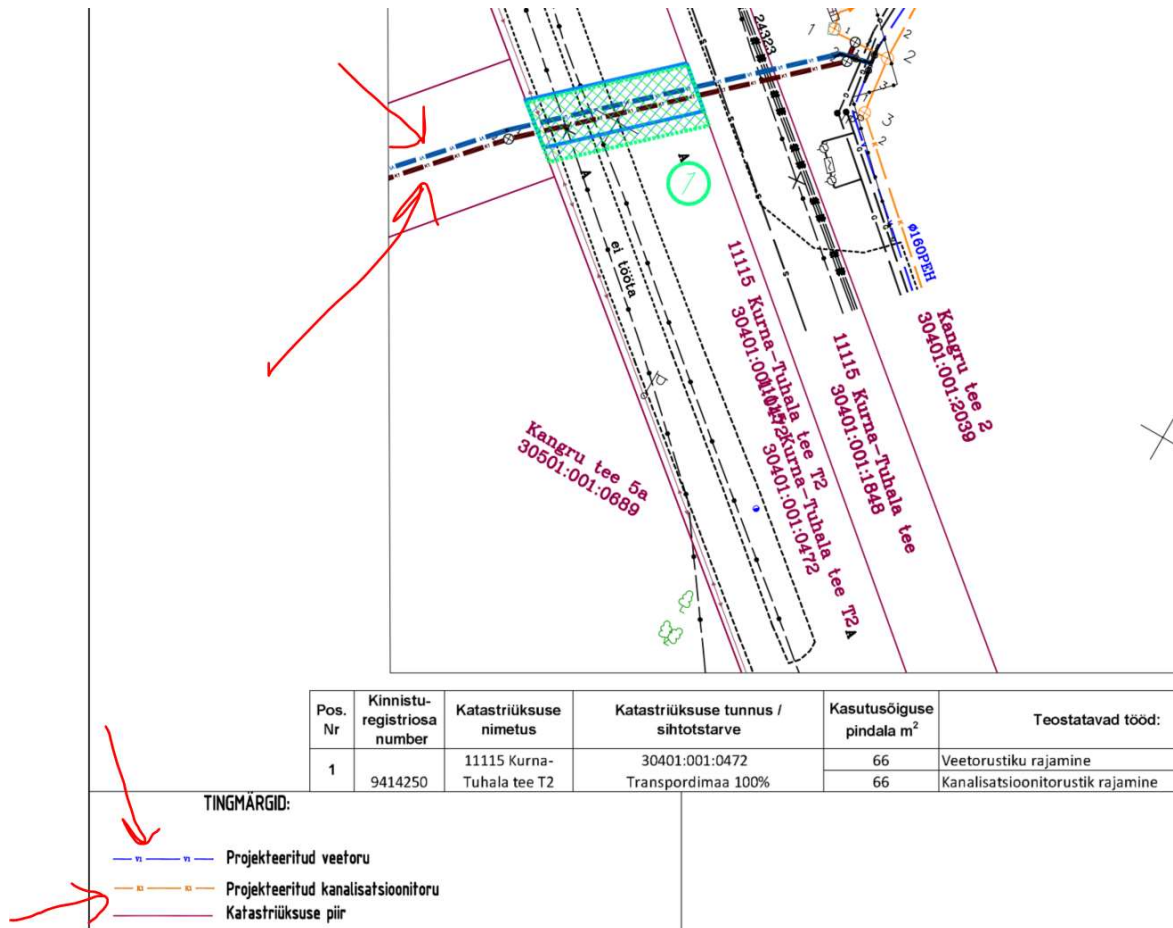


- Asendiplaani on kajastatud side maakaabli rajamine kinnisel meetodil (kaevikud), palume viia projektid kooskõlla.



- Seletuskirjas tuleb kajastada riigitee maaüksusele rajatavate tehnovõrkude hülsside tugevuse andmed. Lisada juurde teemaale rajatavate torustike tugevuse ning min sügavuse andmed.
- Seletuskirja palume lisada, et tehnovõrkude teemaale paigaldamisel on kõrvalekalded kooskõlastatud projektist keelatud. Lisaks, et **Tehnovõrgu riigiteealusele maale paigaldamise korral peab tehnovõrgu omanik** enne projekti realiseerimise asumist esitama Transpordiametile vormikohase taotluse koos projektis kooskõlastatud asukoha-skeemiga tehnovõrgu paigaldamise ja talumise lepingu sõlmimiseks (vorm saadaval Transpordiameti kodulehel). Sõlmitud leping on aluseks riigitee alusel maal projektijärgsete tööde teostamiseks vajaliku liiklusväliste tööde loa väljastamiseks.
- Palume korrigeerida IKÕ plaane ning lähtuda juurde lisatud nädisest ning lähtuda Transpordiameti juhendist Lisa 6.
Palume IKÕ plaani tabel kujundada vastavalt nädisele.
IKÕ ala kujundada ühtsena vee ja kanalisatsioonitorudele.
Tausta info kajastada hallina, et IKÕ plaani joonis oleks paremini loetav.
IKÕ asendiplaanidel kajastada katastriüksuste nimetused ja nr selliselt et oleksid loetavad ja ei oleks kattuvusi.
Juhime tähelepanu, et IKÕ ala ulatuseks riigitee maaüksustel määratakse ehitise horisontaalprojektsiooni välispinnast **1 m ulatuses**. Palume IKÕ plaanidel kajastada 1m ulatuses IKÕ ala.

Tingmärgid viia kooskõlla asendiplaanil kajastatuga.



Katete taastamise osa

Kõik kihid on vaja taastada astmeliselt ning taastamise ulatus on vaja võtta vastavalt sellele.

Kajastada vastavalt asendiplaanil ulatus.

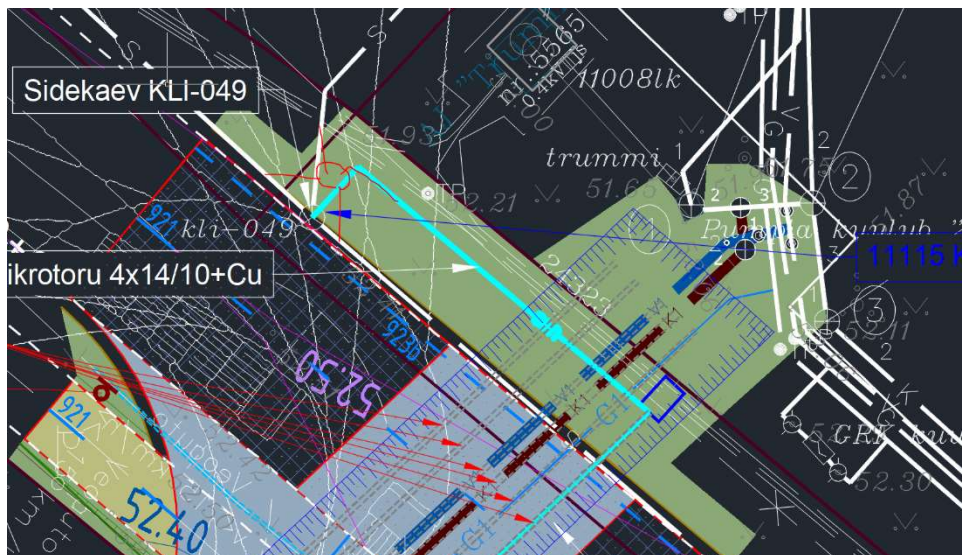
Vuugid peab viima teega risti. Hetkel ei ole vuugid teega risti.

Kaeviku tagasitütel lähtuda geoloogilisest profiilist ning kaevik täita samade omadustega pinnastega kui on ülejäänud tee, sest vastasel juhul kui ülejäänud tee hakkab talvel kerkima ja suvel langema tekib kas lohk või muhk.

Kui pinnased on head siis vahetada TM65 välja ning asendada külmumispiirini TM90 materjaliga.

Asfaltkatte taastamisel peab asfaltsegu täitematerjal sisaldama tardkivi, kajastada vastavalt ka läbilõikel.

Olemasolev sidekaev palume tõsta teest ja muldest eemale haljasalale? Hetkel on sidekaev kehvast asukohas ning võib saada hoolduse käigus vigastada.



Katete taastamise osa peab käsitlema ka sidekaevu asukohta vastavalt astmetele, kajastada asendiplaanil.

Seletuskirjas palume kontrollida riigitee nr ja nimetust. Kehtiv riigitee nr 11505 Vaela tee.

3.7 Katendid

- a) *Sõidutee katendikonstruktsioon (Kangru tee T3 ja riigitee nr 10150)*
- AC 16 surf, 70/100 (graniit) h=5 cm
 - AC 20 base, 70/100 h=6 cm
 - Killustik fr. 32/63, E_{min}=170 MPa, (kiilutud 16/32 + 8/12) h=25 cm
 - Dreenkiht /täitepinnas T_{m_105} k_{min}=0,5 m/ööp h=45 cm

7

- Oleva tee konstruktsioon / täitepinnas T_{m_65} k_{min}=0,2m/ööp kuni 1m sügavuseni

b) *Kõnnitee ja jalgratta- ning jalgteede katendikonstruktsioon*

- AC 8 surf, 70/100 (45 % graniit) h=5 cm
- Ridakillustik fr. 4/32, E_{min}=140 MPa h=20 cm
- Dreenkiht / täitepinnas T_{m_105} k_{min}=0,5 m/ööp h=20 cm
- Oleva tee konstruktsioon / täitepinnas T_{m_65} k_{min}=0,2m/ööp

c) *Sõidutee katendikonstruktsioon (riigiteel nr 10105 pealmise kihi taastamine)*

- AC 16 surf, 70/100 (graniit) h=6 cm
- Ol Oleva tee konstruktsioon

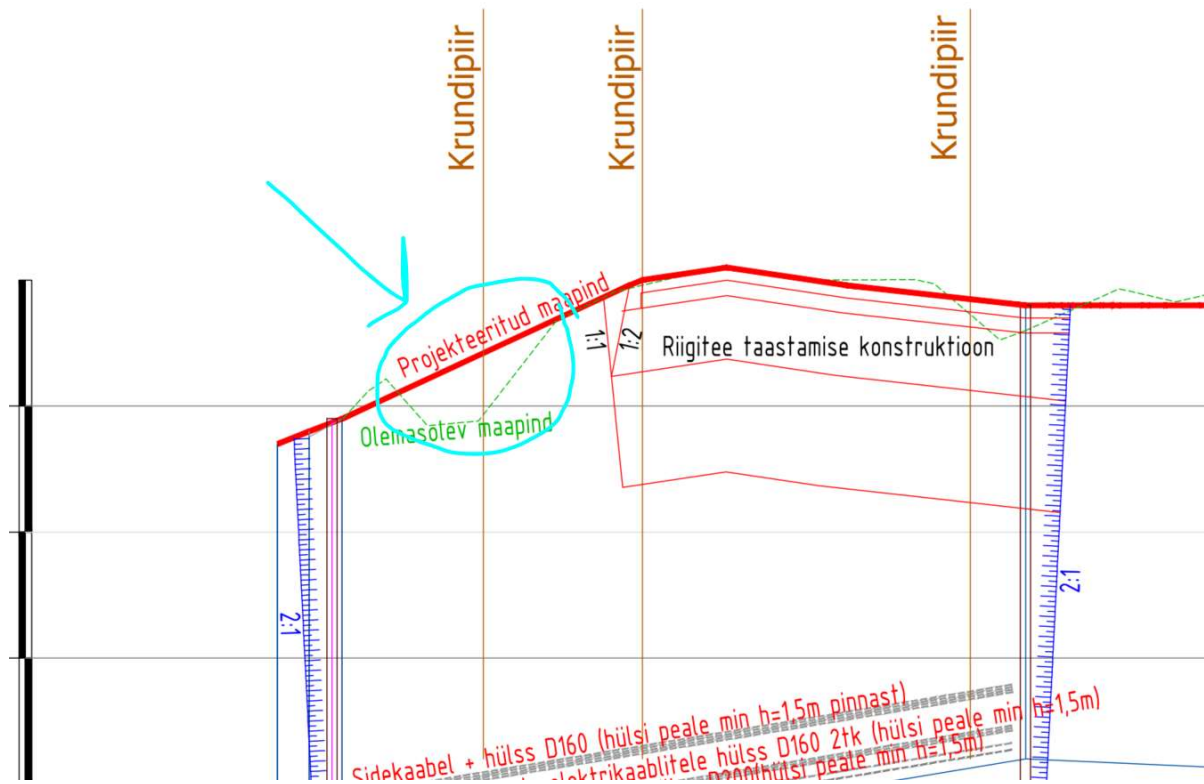
d) *Haljasala murukate*

- Murukülv
- Kasvupinnas
- Olemasolev pinnas / täitepinnas h= 8-10cm

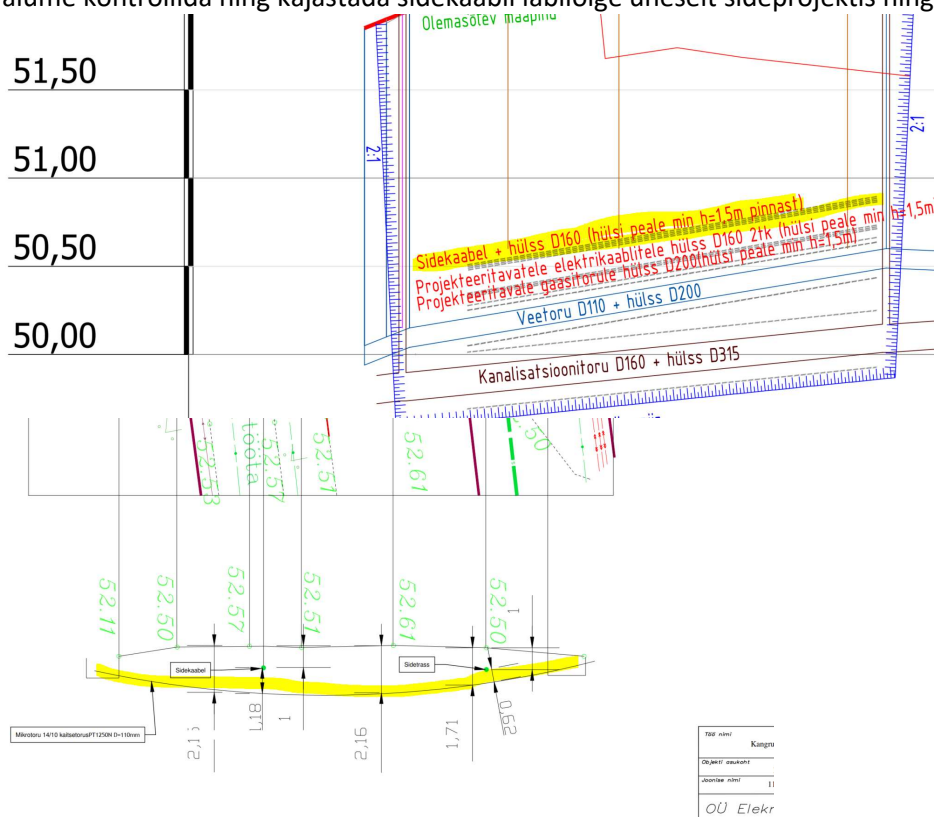
Märkused:

- Täiteliiva kulu ja töömahud täpsustatakse vastavalt aluspinnase omadustele ja kaeviku mõõtmetele objektil.

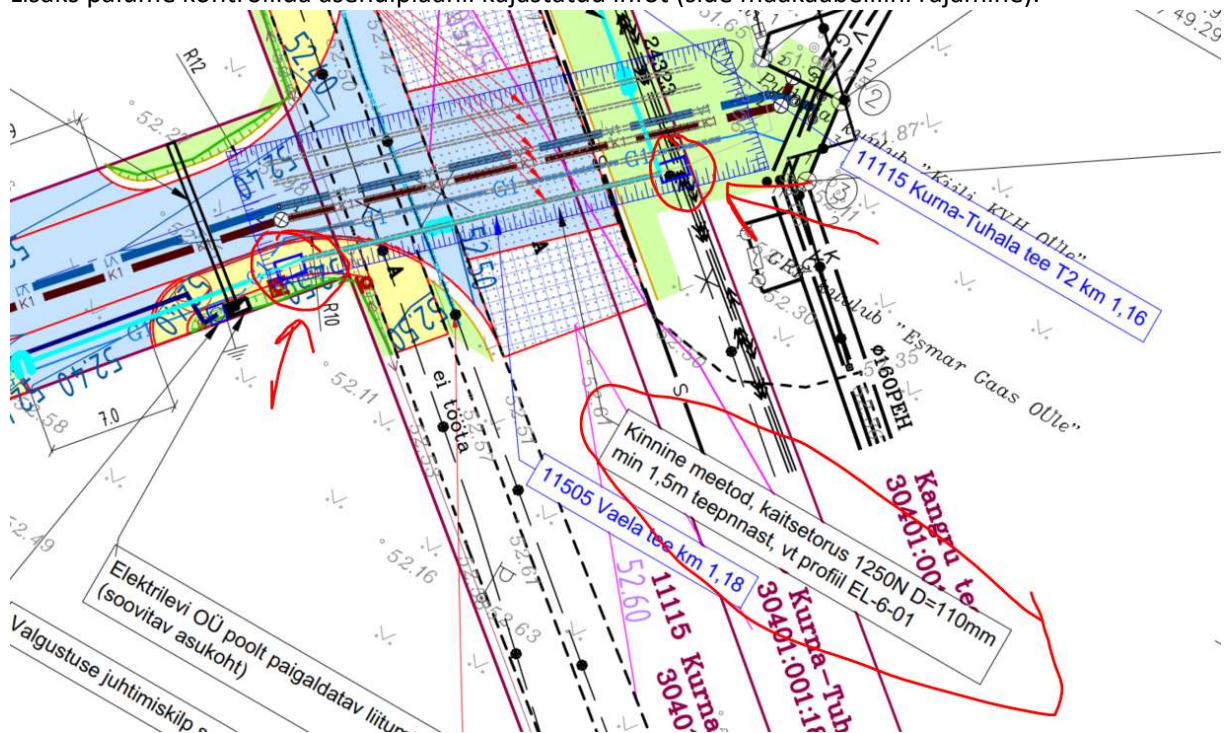
Esitatud läbilõikelt võib välja lugeda, et planeeritakse riigitee maaüksusel 11115 Kurna-Tuhala tee (30401:001:1848) täiendavat maapinna täitmist. Palume selgitada miks antud asukohas on vajalik maapinna täiendav täitmine?



Palume kontrollida ning kajastada sidekaabli läbilõige üheselt sideprojekti ning teede osa läbilõikel.



Lisaks palume kontrollida asendiplaanil kajastatud infot (side maakaabelliini rajamine).



Palume EHR kontuuridest eemaldada Tee (EHR kood 221475492) osas riigitee taastamise osa, selliselt et jääks ainult mahaõidu kontuur.



Palume materjale korrigeerida ning esitada uuesti kooskõlastamiseks. Juhime tähelepanu, et uute materjalide esitamisel võib märkuseid ning asjaolusid lisanduda.